

フィールドワーク安心安全サポートのための Web-GIS/GPS システム

on-the-spot

機能

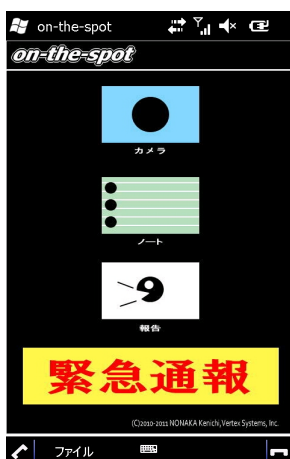
- ・フィールドワーク中にその場での情報を位置情報とともに瞬時に送ります。
- ・送られた情報は、グーグルマップ上で情報とともに簡単かつ詳細に見ることができます。
- ・情報はデータベース情報として蓄積され、ダウンロードによりエクセルなどで利用することができます。
- ・さらにメーリングリストや緊急通報などによる同時通報も可能となります。

○安心安全のために

もしもの危機に遭遇した場合、緊急援助要請を瞬時に送ることができ、必要情報（内容・画像）も簡単に送ることができます。グーグルマップで位置が確認できるので、居所の確認が容易にできます。

特徴

- ・自己測位できるスマートフォンを利用するので、携帯電波の無いところ、海外でも位置情報を得ることができます。
- ・情報収集のための電子フィールドノートとしても活用できます。
- ・移動記録がトレースとして地図上に表示されます。



スマートフォン初期画面

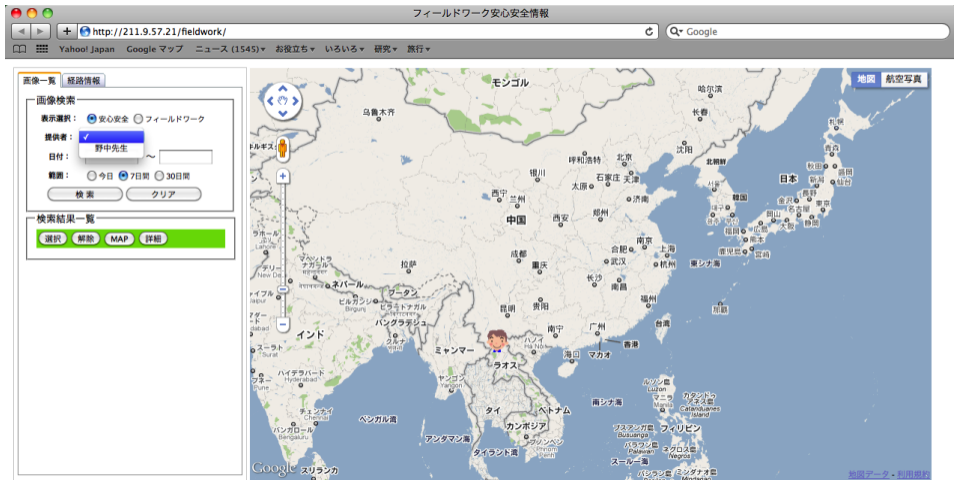


パソコン閲覧画面

1. パソコン端末による情報閲覧

http://211.9.57.21/fieldwork

ID とパスワードを入力



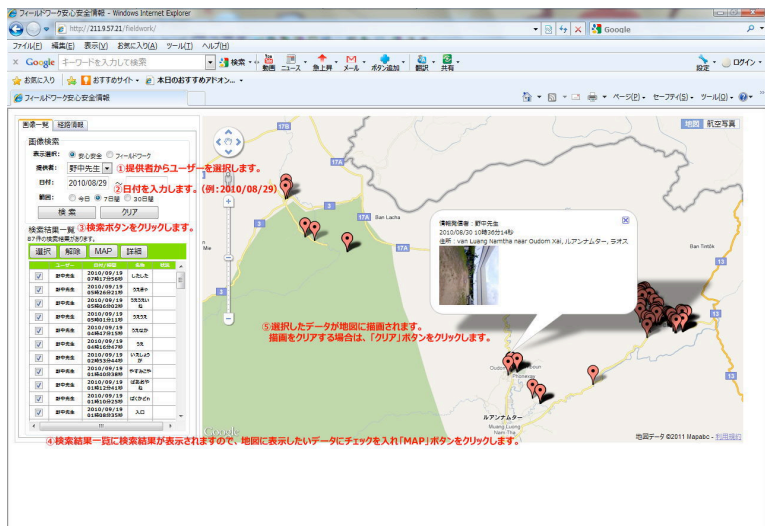
①閲覧対象者の検索

②閲覧対象日の入力

左欄に該当データが表示される

地図画面にその位置とデータ

(画像、情報内容)が表示される



フィールド情報データベース

表示選択で「フィールドワーク」を選択し、あとは項目を選択し、同様にして閲覧できる。



2. スマートフォンによる情報送信

メニューから on-the-spot を選択



緊急通報

初期画面で項目を選択します。

* 危機が起こり、とにかく緊急の場合は「緊急通報」を
より詳細な情報送信の場合は「報告」を選択

情報入力には選択項目以外に手書きノートや画像も利用できます。



助けてえええええ!!

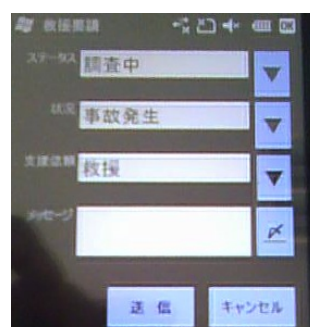
緊急通報

「助けてえええええ!!」 を押せば即時に救助要請が
その位置情報とともに通知されます。



支援要請

支援を要請したい場合には、
支援要請を選択し、
その内容を選択または記して、送信します。

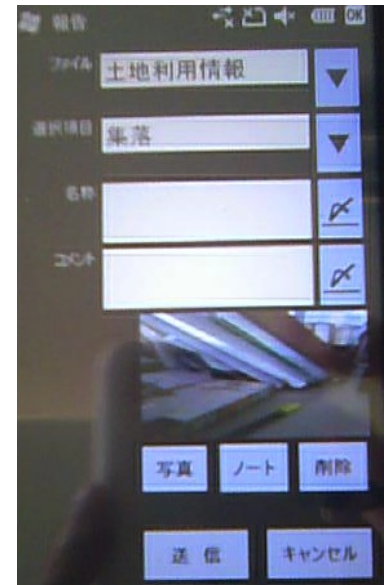


3. 情報データベースとしての活用

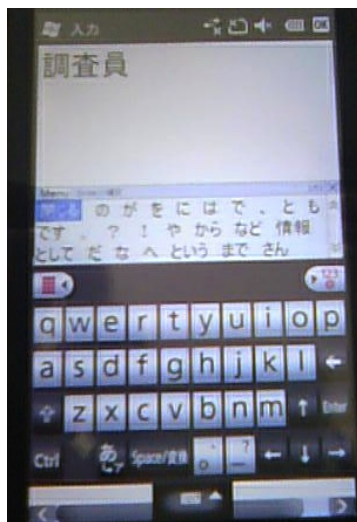
フィールドワークにおいて、電子フィールドノートとしてGPSによる位置情報とデータ入力情報を送信によりサーバーに蓄積でき、地図上でみることができます。

- ①ファイルは自分で任意に作成できます。
- ②選択項目は、項目を任意に設定（追加・削除）できます。
- ③名称は、画面より入力します（文字パレット）
- ④コメントは、画面より入力します（文字パレット）
- ⑤写真、ノート（手書きメモ）を添付できます。

送信すれば、これらのデータが位置情報とともに送られます。



文字パレット



手描きノート



指先もしくはタッチペンで入力できます。

○ふだんからフィールドワークで使っていれば、いつも持ち歩いていられます。いざというときにもすぐに情報発信できます。でも、危機に直面しないよう、くれぐれも気をつけて調査をおこなってください。